

**СХЕМАТИЧЕСКАЯ КАРТА
ТЕРРИТОРИИ КЕМЕРОВСКОГО ЛЕСНИЧЕСТВА
КЕМЕРОВСКОЙ ОБЛАСТИ - КУЗБАССА**
С РАСПРЕДЕЛЕНИЕМ ТЕРРИТОРИИ ЛЕСНИЧЕСТВА И
УЧАСТКОВЫХ ЛЕСНИЧЕСТВ
ПО ЛЕСОРАСТИТЕЛЬНЫМ ЗОНАМ И ЛЕСНЫМ РАЙОНАМ
Масштаб 1:350 000

Яшкинский
муниципальный округ
Яшкинское лесничество

Яйский
муниципальный округ
Яйское лесничество

Ижморский
муниципальный округ
Ижморское лесничество

Чебулинский
муниципальный округ
Чебулинское лесничество

Топкинский муниципальный округ
Юргинское лесничество

Крапивинский
муниципальный округ
Крапивинское лесничество

УСЛОВНЫЕ ОБОЗНАЧЕНИЯ

- границы муниципальных образований

- границы участковых лесничеств

- границы урочищ

- населенные пункты

- объекты гидрографии

- железные дороги

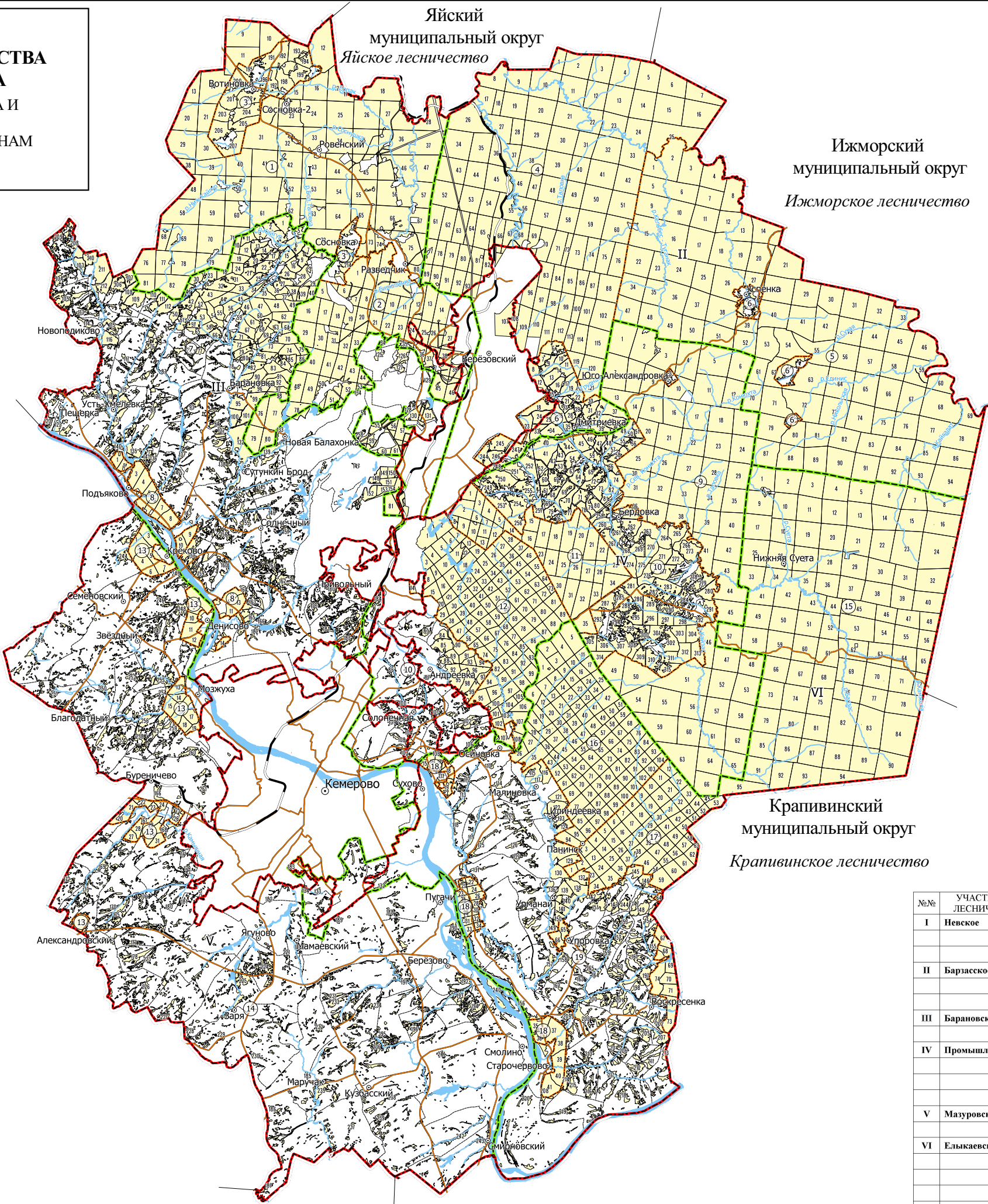
- автомобильные дороги

15

- границы и номера лесных кварталов

ЛЕСОРАСТИТЕЛЬНЫЕ ЗОНЫ И ЛЕСНЫЕ РАЙОНЫ

Западно-Сибирский подтаёжно-лесостепной район
лесостепной зоны



№№	УЧАСТКОВОЕ ЛЕСНИЧЕСТВО	№№	УРОЧИЩЕ
I	Невское	1	Невское
		2	Барановское
		3	Кургановское
II	Барзасское	4	Барзасское
		5	Успенское-1
		6	Успенское-2
III	Барановское	7	Барановское
		8	Елыкаевское
IV	Промышленновское	9	Каможаловское
		10	Успенское
		11	Бердовское
		12	Промышленновское
V	Мазуровское	13	Мазуровское
		14	Кемеровское
VI	Елыкаевское	15	Рудниковское
		16	Тебеньковское
		17	Воскресенское
		18	Елыкаевское
		19	Кемеровское